

LA TRANSIZIONE SMART IN AREA RURALE: IL CONCETTO DI 'SMART VILLAGES'

Gianluca Lentini

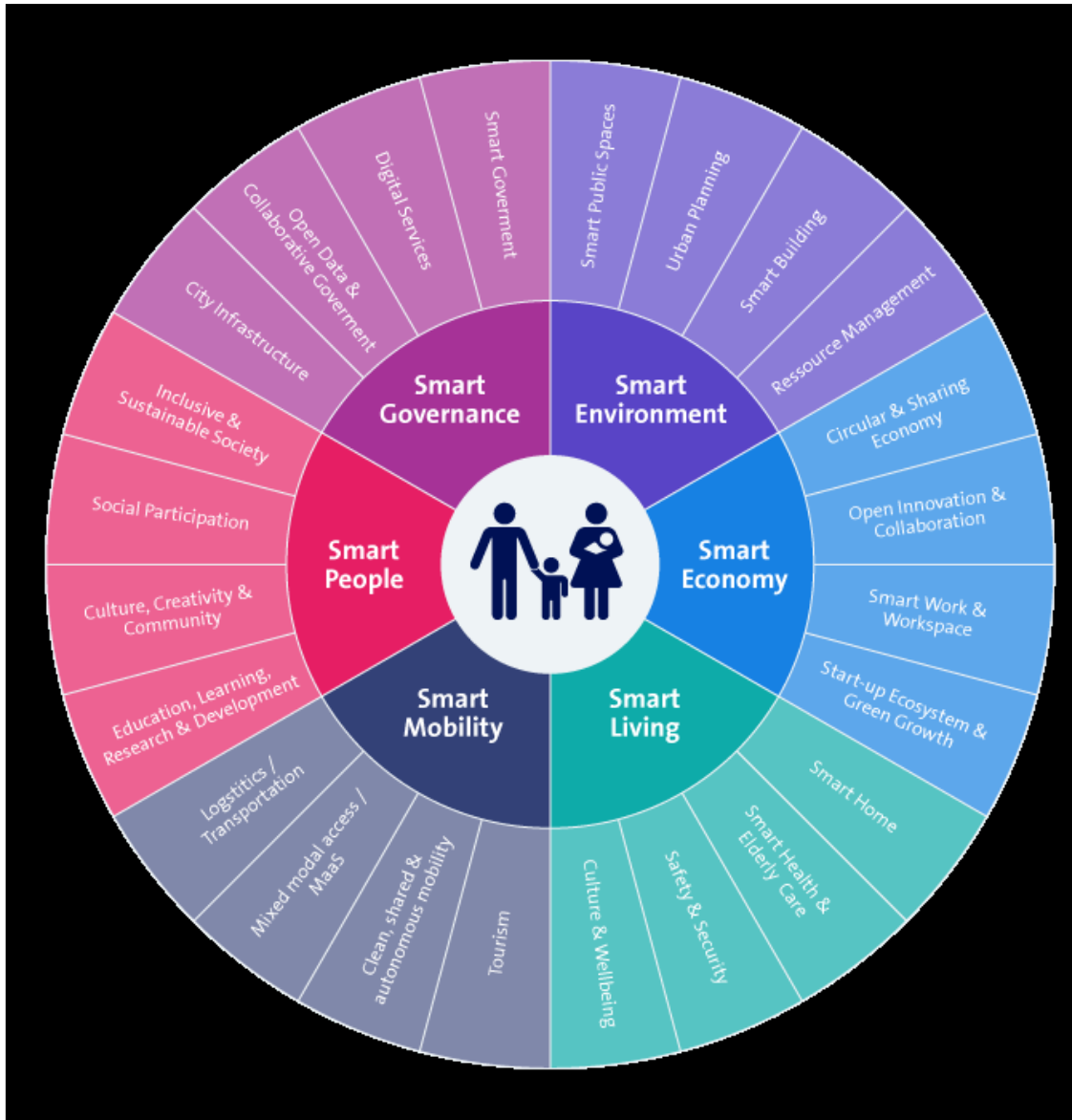
Poliedra - Politecnico di Milano

LABORATORIO SMART RURAL HUB

28 aprile 2022



L'APPROCCIO SMART VILLAGE



SMART VILLAGE: co-costruzione di una trasformazione

- Gli Smart Village sono **comunità** in aree rurali che usano **soluzioni innovative** per migliorare la propria resilienza, **costruendo** sui loro punti di forza e sulle opportunità locali.
- Gli Smart Village si fondano su un **approccio partecipativo** per sviluppare e realizzare la loro strategia volta al miglioramento delle loro condizioni economiche, sociali e/o ambientali, in particolar modo mettendo a frutto **soluzioni offerte dalle tecnologie digitali**.
- L'avvio e l'implementazione delle strategie di Smart Village può costruirsi sia su **iniziative esistenti**, sia può essere finanziato da una **varietà di fonti pubbliche e private**.

SMART VILLAGE in Europa

- Il concetto di Smart Village è **sempre più centrale nel discorso di policy a livello europeo**. Concetto chiave sia per la Commissione Europea, sia per i fondi europei (con particolare riferimento alla PAC), sia per la Strategia Macroregionale Alpina EUSALP.
- Il concetto di Smart Village nasce come estensione del concetto di Smart City, inizialmente mutuandone i contenuti. Questi contenuti sono poi stati, nel corso degli ultimi 7 anni, sempre più adattati alle specificità dei territori rurali e montani.
- Un ampliamento concettuale degli Smart Village risiede nel concetto di **'Green Community'**, esplicitamente richiamato in alcuni dei Piani di Recupero e Resilienza europei, incluso quello italiano. La Green Community pone un accento maggiore sugli aspetti energetici, in particolare connessi alle Comunità Energetiche Rinnovabili (CER).
 - <https://www.alpine-space.org/projects/smartvillages/en/home>
 - https://ec.europa.eu/regional_policy/en/newsroom/news/2021/03/29-03-2021-eusalp-policy-recommendations-from-the-%C2%AB-smart-villages-%C2%BB-project

LE 6 DIMENSIONI DI SMARTNESS – in sintesi

Smart Economy – innovazione e digitalizzazione

- È misurata in termini di presenza di imprese creative e innovative nell'area in oggetto, di tasso di occupazione/disoccupazione, penetrazione delle tecnologie ICT

Smart Environment – monitoraggio intelligente e energie rinnovabili

- Ha come obiettivo la misurazione delle qualità dell'acqua, dell'aria, del suolo e di tutti gli altri parametri ambientali, compreso l'utilizzo di energie rinnovabili

Smart Governance – sistema pubblico innovativo

- Indica il livello di informatizzazione dell'amministrazione pubblica, le forme e il funzionamento dell'e-government, il ricorso o meno ai green public procurement (acquisti pubblici verdi).

Smart Living – servizi personalizzati e di prossimità

- Misura la qualità e la quantità di servizi offerti alla popolazione, in particolare in prossimità e veicolati dalle ICT.

Smart Mobility – mobilità verde e condivisa

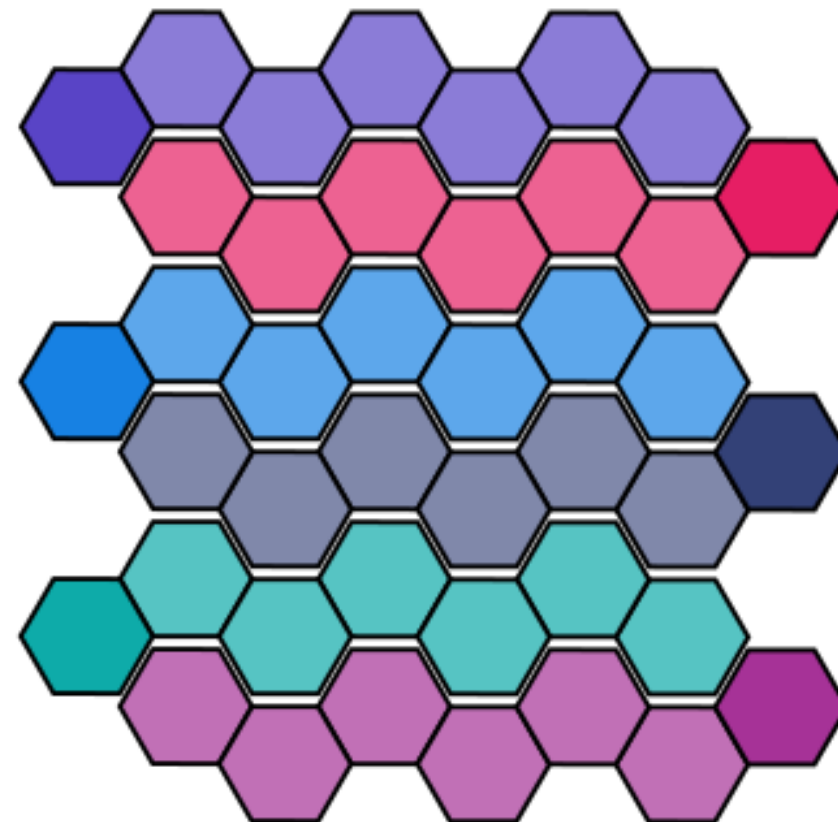
- È la dimensione legata alle forme sostenibili e innovative di mobilità.

Smart People – alfabetizzazione digitale e cittadinanza attiva

- Indica il livello di partecipazione degli abitanti nei processi decisionali e valuta il livello di alfabetizzazione digitale dei cittadini.

SMART VILLAGE e SMARTNESS ASSESSMENT

- Smart Villages come **comunità che co-costruiscono la loro transizione** facendo uso delle tecnologie dell'informazione: necessità di ampio coinvolgimento di stakeholder.
- Il «Village» **non è da intendersi in senso amministrativo**, come «comune», ma funzionale. Il «Villaggio» è un'area rurale/montana omogenea dal punto di vista socioeconomico, demografico, funzionale: può essere una valle, una Unité de Communes, e anche una parte dell'una e dell'altra.
- Smart village è anche **sustainable village**. La transizione smart è anche una transizione sostenibile.
- Le sei **dimensioni di smartness** sono una categorizzazione ragionevole, ma non di per sé esaustiva, che non deve diventare una gabbia concettuale.
- Il lavoro di Smartness Assessment **non è un lavoro sostitutivo** ai tavoli delle programmazioni, né un lavoro su macrotemi storici di sviluppo regionale, ma vuole essere un **supporto alle programmazioni su alcuni temi specifici**.
- Il lavoro di Smartness Assessment è funzionale a individuare **alcune chiare, ben definite azioni concrete** che, **nell'ottica Smart Villages**, possano trovare spazio nella nuova programmazione regionale.



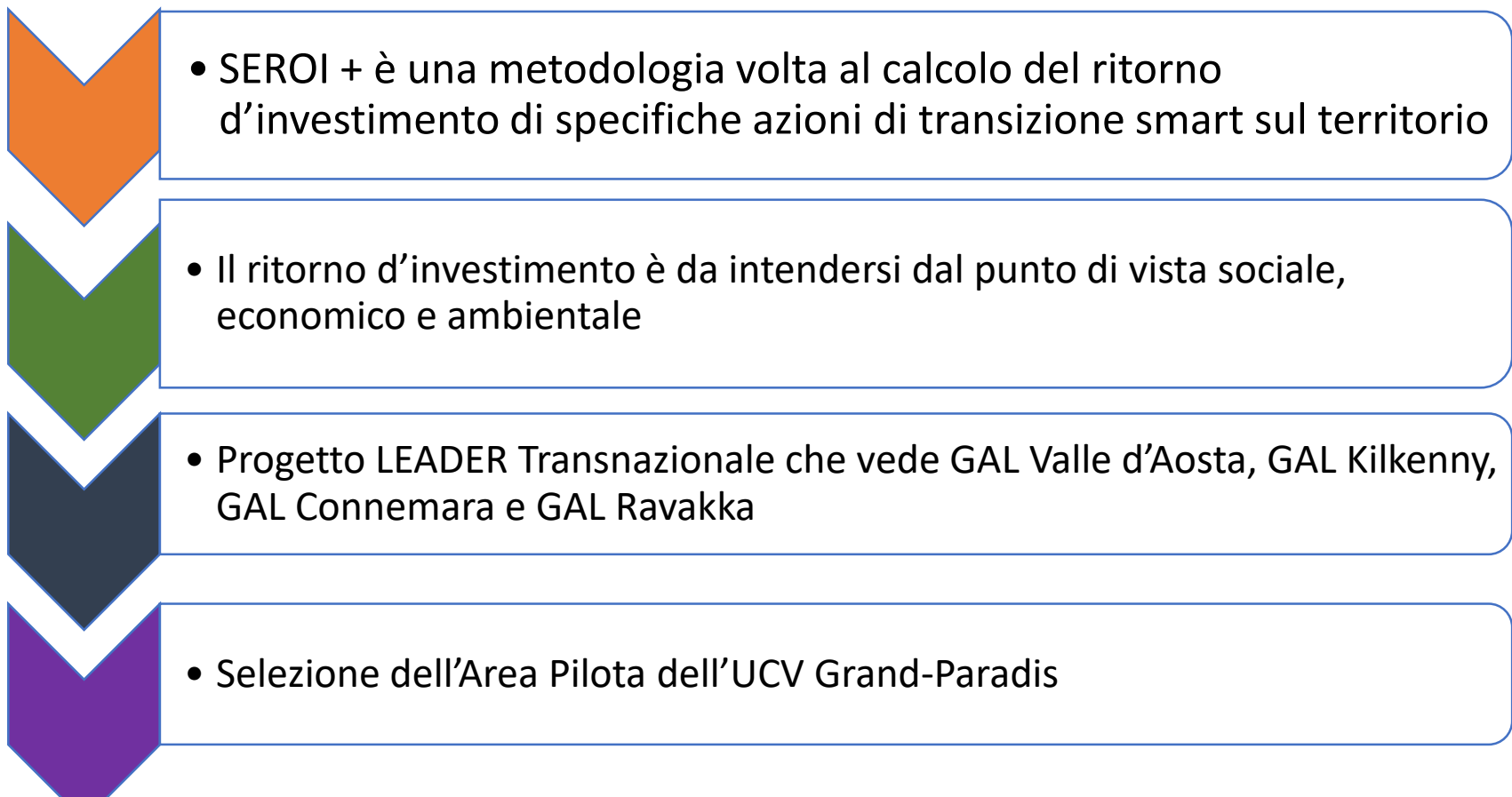
SMART VILLAGES in VALLE D'AOSTA – progetto regionale 2019-2021



COMUNICAZIONE

COINVOLGIMENTO DEGLI STAKEHOLDER

SMART VILLAGES in VALLE D'AOSTA – il progetto transnazionale SEROI+



COINVOLGIMENTO DEGLI
STAKEHOLDER

DIRETTRICI DI INTERVENTO E SMARTNESS ASSESSMENT

Smart Economy

Direttrici di lavoro

ESEMPI!

Innovazione
digitale nelle filiere
produttive

Economia
green a basse
emissioni

E-commerce
e reti
nella rete

Nuove e
innovative
imprenditorialità
locali

Alfabetizzazione
digitale e Digital
skills per le imprese e
i lavoratori

Luoghi fisici
e virtuali di
collaborazione

DIRETTRICI DI INTERVENTO E SMARTNESS ASSESSMENT

Smart Environment

Direttrici di lavoro

ESEMPI!

Produzione e uso di
energie rinnovabili

Edifici smart ed
energeticamente
efficienti

Comunità
Energetiche

Economia circolare e a
zero sprechi

Popolazione come
custode del territorio

Database condivisi e
interconnessi

DIRETTRICI DI INTERVENTO E SMARTNESS ASSESSMENT

Smart Mobility

Direttrici di lavoro

ESEMPI!

Trasporto sostenibile
intermodale

Mobilità
condivisa

Mobilità
elettrica

Piattaforme di
mobilità

Logistica
smart

Mobility as
a Service

DIRETTRICI DI INTERVENTO E SMARTNESS ASSESSMENT




Smart Living

Direttrici di lavoro



ESEMPI!



Servizi alla
persona accessibili
digitalmente

Servizi di
prossimità

Spazi
multiservizi

Reti per
l'aggregazione dei
servizi

Sicurezza del
territorio

Soluzioni
tecnologiche per la
social innovation

DIRETTRICI DI INTERVENTO E SMARTNESS ASSESSMENT



Smart People

Direttrici di lavoro

ESEMPI!

Alfabetizzazione
digitale e digital
skills per la
popolazione

Autoimprenditorialità
digitale

Territorio attrattivo
per talenti

Smart working e
telelavoro

Spazi di comunità
infrastrutturati e
connessi

DIRETTRICI DI INTERVENTO E SMARTNESS ASSESSMENT

Smart Governance

Direttrici di lavoro

ESEMPI!

Alfabetizzazione
digitale e Digital
skills per la Pubblica
Amministrazione

Smart
Government a tutti
i livelli della Pubblica
Amministrazione

Connettività e
infrastrutturazione
digitale

Internet delle Cose
(IoT)

Open Data ed
ecosistemi digitali

Cittadinanza
digitale

APPROCCIO SMART VILLAGE: CONSIDERAZIONI FINALI E UNO SGUARDO AL FUTURO

- **Evitare la bolla epistemica** dello ‘smart village’ a tutti i costi. Ciò che conta è l’obiettivo di mantenere le aree rurali vive, vitali, attrattive e di garantirne, attraverso forme di partecipazione e di transizione intelligente, il futuro. Demografico, economico, sociale, culturale, ...
- Concentrarsi su **piccole azioni concrete e condivise** a livello locale di transizione smart, con pieno coinvolgimento degli attori locali e una chiara definizione dei fabbisogni. Va ricercata non l’azione perfetta o quella rivoluzionaria, ma va costruita l’azione ottimale per il territorio.
- Esiste un’ampia varietà di fondi, agenti su vari livelli di policy, per finanziare o per avviare attività di transizione intelligente.

Grazie per l'attenzione